

SHIPPING
PORTI

Al parco mezzi del terminal multipurpose genovese di Gavio 8 ingressi

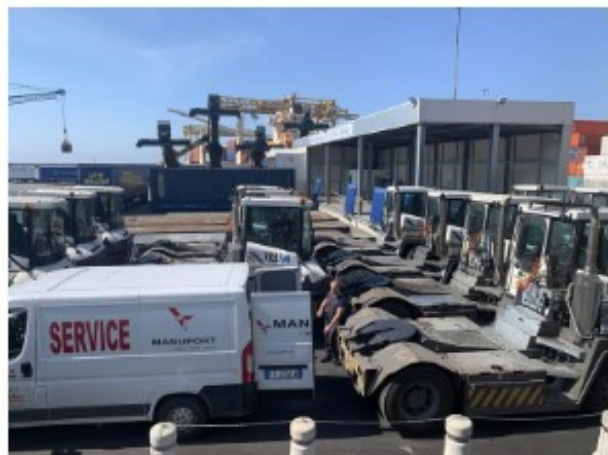
Il Terminal San Giorgio rafforza la flotta con i nuovi trattori portuali Terberg ro-ro modello RT223 4x4 forniti da Manuport

31 GENNAIO 2024 ALLE ORE 16:45

TSG Terminal San Giorgio, società di proprietà del Gruppo Gavio, parte del Gruppo Autosped G, ha potenziato la sua flotta di mezzi portuali con l'acquisizione di 8 nuovi trattori portuali Terberg ro-ro nuova serie RT223 4x4.

"Questi robusti veicoli, noti per la loro affidabilità e versatilità, sono stati scelti per migliorare l'efficienza e la precisione delle operazioni Roll-on/Roll-off presso il terminal consolidando la posizione di punta nel settore" spiega una nota dell'azienda, terminal multipurpose che si estende sulle banchine di Ponte Libia e Ponte Somalia.

L'acquisizione dei mezzi, provenienti da Manuport, filiale italiana del Gruppo Terberg, rappresenta un passo significativo verso la modernizzazione della flotta.



"La decisione di integrare i trattori portuali Terberg nella flotta del Terminal San Giorgio evidenzia l'approccio all'avanguardia dell'azienda nell'ottimizzazione delle sue risorse operative. La serie RT223, con le sue caratteristiche specifiche per le operazioni sui rotabili, sarà fondamentale nel gestire con efficacia il traffico di rotabili sulle navi di nuova generazione in particolare le navi Grimaldi Lines serie ECO, contribuendo a elevare ulteriormente gli standard di servizio offerti dal Terminal San Giorgio, e sottolinea l'impegno nel garantire un servizio di alta qualità attraverso collaborazioni strategiche e tecnologie all'avanguardia nel settore portuale".

I nuovi Terberg RT223 sono tutti equipaggiati con motori a basse emissioni Stage 5 Volvo Penta TAD880VE e con un sistema di interconnessione che permette, in tempo reale, di conoscere le performance della macchina oltre all'analisi dei dati.

A completare la fornitura dei nuovi trattori, Manuport include un servizio di assistenza e reperibilità per TSG che comprende tutta la manutenzione ordinaria e straordinaria. "Questo risulta possibile grazie alla nostra nuova officina portuale situata nel centro del porto di Genova - la seconda aperta nello scalo sotto la Lanterna - in prossimità proprio del nuovo ingresso di Terminal san Giorgio" spiega Fabio Fiorenzuola di Manuport.